



T A N A A Z

Dear Members of **TANAAZ**,

We are pleased to announce that we will be providing you with regular updates and site photographs every month. This initiative is designed to keep you informed about the construction progress and ensure transparency regarding the quality of work being delivered. We are proud to be the only developer offering such consistent updates to clients.

Our commitment to quality and long-term durability has guided us to adopt advanced construction practices. Initially, our structural plan included a 144.99 running meter diaphragm wall along the L-shaped section of the plot, with the remainder planned for piling foundations. However, after careful consideration, we extended the diaphragm wall across the entire structure, replacing piling foundations entirely.

From a structural perspective, diaphragm walls offer significant advantages over piling. They provide greater stability and durability, particularly in high-load conditions. By acting as a continuous support system, diaphragm walls minimize settlement issues and strengthen the foundation, making the entire building more resilient. This approach ensures superior structural integrity for the long term.

We also prioritize using the best materials for construction. For instance, we use Gallant-brand steel, known for its exceptional quality, in our structural framework. For shuttering, we utilize high-grade wooden ply, which not only delivers a flawless surface finish but also enhances the foundation's strength. This attention to detail ensures smooth, durable surfaces for both interiors and exteriors.

Additionally, our decision to use a raft foundation further reinforces the building's strength, distributing loads evenly across the ground and adding another layer of stability. This method is particularly effective for large structures and demonstrates our focus on engineering excellence.

As shown in the photographs, we have installed a tower crane to ensure efficient and timely execution of the project. This modern equipment allows us to adhere to our timelines while maintaining precision.

Thank you for your trust in TANAAZ. We remain committed to delivering a project that exemplifies quality, durability, and transparency.

Warm regards,
The **TANAAZ** Team

TANAAZ ના પ્રિય સભ્યો,

અમને જાહેરાત કરતાં આનંદ થાય છે કે અમે તમને દર મહિને નિયમિત અપડેટ્સ અને સાર્થક ફોટોગ્રાફ્સ પ્રદાન કરીશું. આ પહેલ તમને બાંધકામની પ્રગતિ વિશે માહિતગાર રાખવા અને કામની ગુણવત્તા અંગે પારદર્શિતા સુનિશ્ચિત કરવા માટે બનાવવામાં આવી છે. ગ્રાહકોને આવા સાતત્યપૂર્ણ અપડેટ્સ ઓફર કરતા એકમાત્ર વિકાસકર્તા હોવાનો અમને ગર્વ છે.

ગુણવત્તા અને લાંબા ગાળાની ટકાઉપણું પ્રત્યેની અમારી પ્રતિબદ્ધતાએ અમને અદ્યતન બાંધકામ પદ્ધતિઓ અપનાવવા માર્ગદર્શન આપ્યું છે. શરૂઆતમાં, અમારી માળખાકીય યોજનામાં પ્લોટના L-આકારના વિભાગ સાથે 144.99 રનિંગ મીટર ડાયક્રેમ દિવાલનો સમાવેશ થાય છે, બાકીના પાયાના પાયો નાખવાની યોજના છે. જો કે, સાવચેતીપૂર્વક વિચારણા કર્યા પછી, અમે પાઈલિંગ ફાઉન્ડેશનોને સંપૂર્ણપણે બદલીને, સમગ્ર માળખામાં ડાયક્રેમ દિવાલને વિસ્તૃત કરી.

માળખાકીય ટ્રષ્ટિકોણથી, ડાયક્રેમ દિવાલો પાઈલિંગ કરતાં નોંધપાત્ર ફાયદા આપે છે. તેઓ વધુ સ્થિરતા અને ટકાઉપણું પ્રદાન કરે છે, ખાસ કરીને ઉચ્ચ-લોડની સ્થિતિમાં. સતત સપોર્ટ સિસ્ટમ તરીકે કામ કરીને, ડાયક્રેમ દિવાલો સમાધાનની સમસ્યાઓને ઓછી કરે છે અને પાયાને મજબૂત બનાવે છે, સમગ્ર ઈમારતને વધુ સ્થિતિસ્થાપક બનાવે છે. આ અભિગમ લાંબા ગાળા માટે શ્રેષ્ઠ માળખાકીય અખંડિતતાને સુનિશ્ચિત કરે છે.

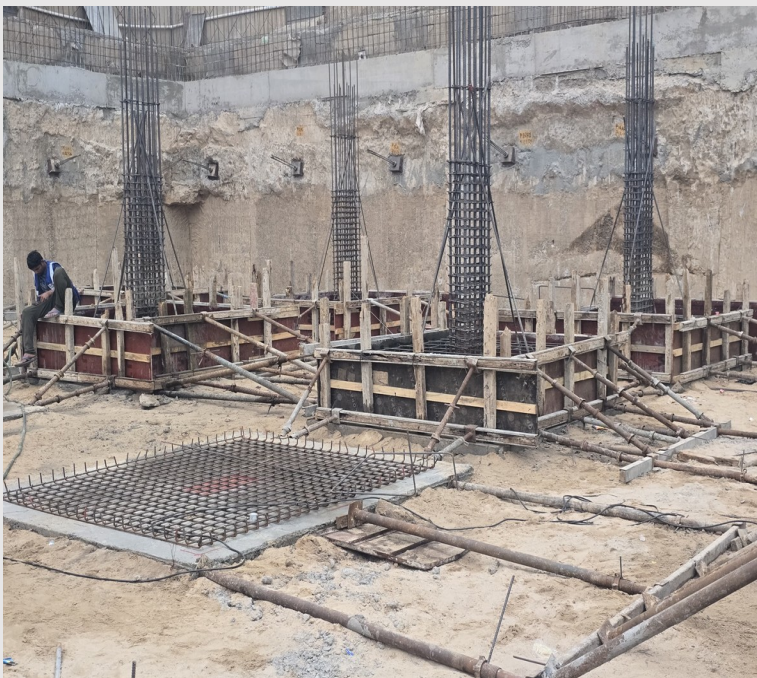
અમે બાંધકામ માટે શ્રેષ્ઠ સામગ્રીના ઉપયોગને પણ પ્રાથમિકતા આપીએ છીએ. દાખલા તરીકે, અમે અમારા માળખાકીય માળખામાં ગેલન્ટ-બ્રાન્ડ સ્ટીલનો ઉપયોગ કરીએ છીએ, જે તેની અસાધારણ ગુણવત્તા માટે જાણીતું છે. શટરિંગ માટે, અમે ઉચ્ચ-ગ્રેડના લાકડાના પ્લાયનો ઉપયોગ કરીએ છીએ, જે માત્ર એક દોષરહિત સપાટી પૂરી પાડે છે પરંતુ ફાઉન્ડેશનની મજબૂતાઈને પણ વધારે છે. વિગતો પર આ ધ્યાન આંતરિક અને બાહ્ય બંને માટે સરળ, ટકાઉ સપાટીઓની ખાતરી આપે છે.

વધુમાં, રાફ્ટ ફાઉન્ડેશનનો ઉપયોગ કરવાનો અમારો નિર્ણય બિલ્ડિંગની મજબૂતાઈને વધુ મજબૂત બનાવે છે, સમગ્ર જમીન પર સમાનરૂપે લોડનું વિતરણ કરે છે અને સ્થિરતાનું બીજું સ્તર ઉમેરે છે. આ પદ્ધતિ ખાસ કરીને મોટા બંધારણો માટે અસરકારક છે અને એન્જિનિયરિંગ શ્રેષ્ઠતા પર અમારું ધ્યાન દર્શાવે છે.

ફોટોગ્રાફ્સમાં બતાવ્યા પ્રમાણે, અમે પ્રોજેક્ટના કાર્યક્ષમ અને સમયસર અમલને સુનિશ્ચિત કરવા માટે ટાવર કેન સ્થાપિત કરી છે. આ આધુનિક સાધનો અમને ચોકસાઈ જાળવીને અમારી સમયરેખાનું પાલન કરવાની મંજૂરી આપે છે.

TANAAZ માં તમારા વિશ્વાસ બદલ આભાર. અમે ગુણવત્તા, ટકાઉપણું અને પારદર્શિતાનું ઉદાહરણ આપતા પ્રોજેક્ટને પહોંચાડવા માટે પ્રતિબદ્ધ છીએ.

હાર્દિક સાદર,
TANAAZ ટીમ



Building foundation and column footing casting work in progress.



← Diaphragm wall that is cast around the basement.

↓ Building foundation being cast.





Tower crane installation.

A tower crane efficiently lifts heavy materials like steel and concrete to great heights and distances, reducing labor effort and speeding up construction. It is essential for large-scale projects.



Column footings.